

ประกาศกระทรวงมหาดไทย

เรื่อง จัดตั้งสุขาภิบาลเต่าไห อำเภอเต่าไห  
จังหวัดสระบุรี

โดยที่เห็นเป็นการสมควรให้ ยกฐานะท้องถิ่นบางส่วนของ  
อ.เต่าไห อ.อำเภอเต่าไห จังหวัดสระบุรี ขึ้นเป็นสุขาภิบาล

ฉะนั้น อาศัยอำนาจตามความในมาตรา ๔ และมาตรา ๕ แห่ง  
พระราชบัญญัติสุขาภิบาล พ.ศ. ๒๔๙๕ รัฐมนตรีว่าการกระทรวง  
มหาดไทย จึงประกาศจัดตั้งสุขาภิบาลขึ้น ให้เรียกชื่อว่า "สุขาภิบาล  
เต่าไห จังหวัดสระบุรี" และกำหนดเขตไว้ดังต่อไปนี้

ด้านเหนือ ตั้งแต่หลักเขตที่ ๑ ซึ่งตั้งอยู่ริมแม่น้ำป่าสักฝั่งใต้  
ตรงที่อยู่ในแนวเส้นตั้งฉากจากหลัก กม. ที่ ๗.๒๔๖ ของทางหลวงสาย  
เต่าไห-สระบุรี ไปทางทิศเหนือ

จากหลักเขตที่ ๑ เดี่ยวตามฝั่งใต้ของแม่น้ำป่าสักไปทางทิศ  
ตะวันออก ถึงปากตะวันตกของทางไปสถานีปอกแป็ก ตรงที่บรรจบ  
กับฝั่งใต้ของแม่น้ำป่าสัก ซึ่งเป็นหลักเขตที่ ๒

ด้านตะวันออก จากหลักเขตที่ ๒ เดี่ยวตามปากตะวันตกของ  
ทางไปสถานีปอกแป็กไปทางทิศใต้ ถึงจุดที่อยู่ห่างจากปากใต้ของทาง

ฉบับพิเศษ หน้า ๘๖

เล่ม ๑๓ ตอนที่ ๘๓ ราชกิจจานุเบกษา ๑๕ ตุลาคม ๒๔๙๕

---

หอดวงสายเส้าให้—สระบุรี ไปทางทิศใต้ ๒๐๐ เมตร ซึ่งเป็นหลักเขต  
ที่ ๓

ด้านใต้ จากหลักเขตที่ ๓ เป็นเส้นขนานกับปากใต้ของทาง  
หอดวงสายเส้าให้—สระบุรี ไปทางทิศตะวันตกเป็นระยะ ๑,๒๔๖ เมตร  
ซึ่งเป็นหลักเขตที่ ๔

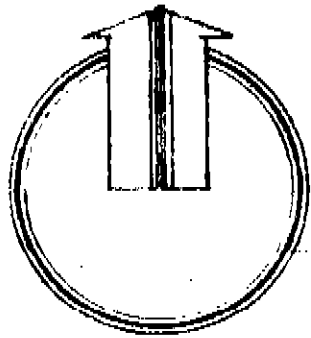
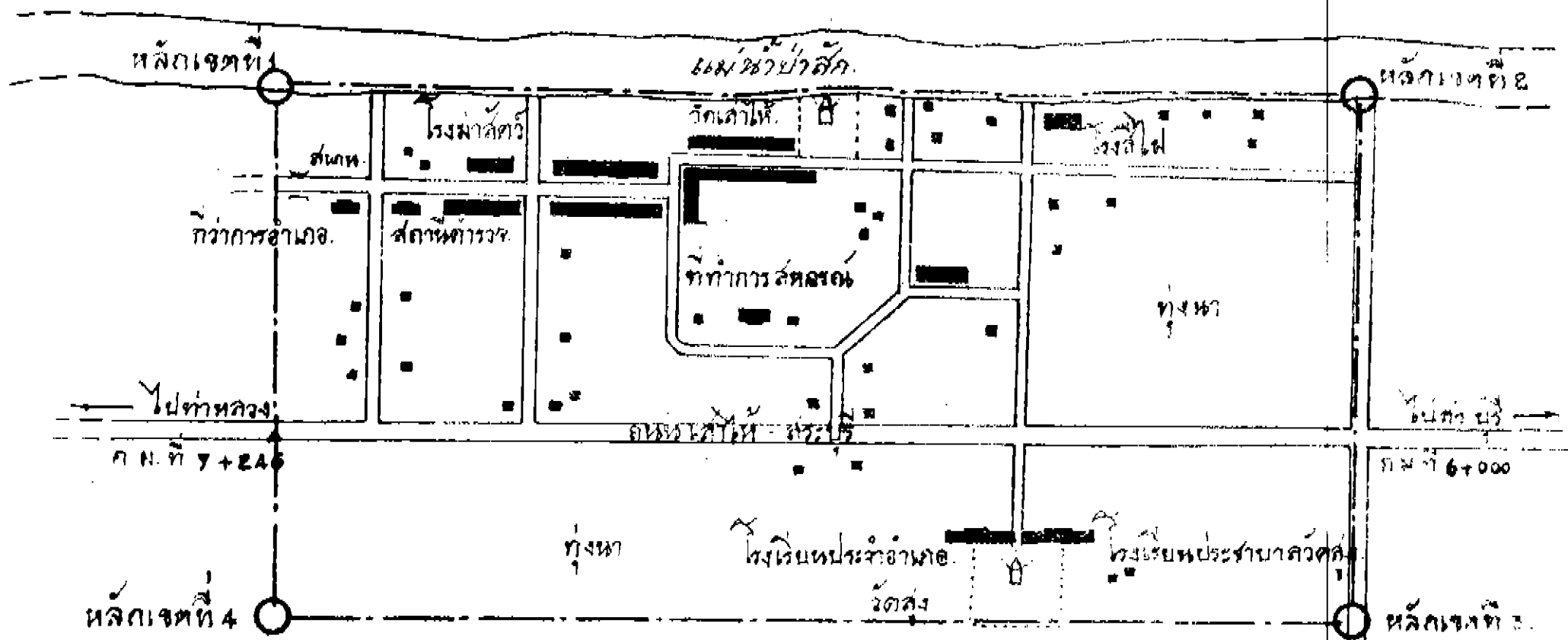
ด้านตะวันตก จากหลักเขตที่ ๔ เป็นเส้นตรงไปทางทิศเหนือ  
จนบรรจบกับหลักเขตที่ ๑

ดังปรากฏในแผนที่ท้ายประกาศนี้  
ตามเส้นแนวเขตดังกล่าวในประกาศ ให้มีหลักย่อยปักไว้  
เพื่อแสดงแนวเขตตามสมควร

ประกาศ ณ วันที่ ๒๔ กันยายน ๒๔๙๕

จอมพล ป. พิบูลสงคราม

รัฐมนตรีว่าการกระทรวงมหาดไทย



แผนที่แสดงเขตลํานานมหาวิทยาลัย  
 ตำบล เสาไห้ อำเภอ เสาไห้ จังหวัด สุรินทร์

พ.ศ. 2499

มาตราส่วน 1 : 10,000



เครื่องหมาย

หลักเขตสี่เหลี่ยมสีน้ำตาล